

Membranpumpen

Languages >  

Elektrische Membranpumpen ECODOS



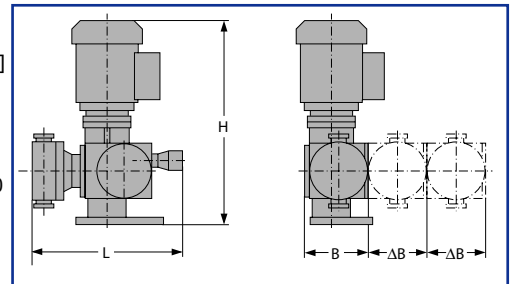
Baureihe ECODOS

Einsatzbereich

Die LEWA ecodos Baureihe erfüllt durch ihre Anpassungsfähigkeit fast alle Kundenanforderungen und dies in fast allen Branchen.

Abmessungen

LEWA ecodos Typ	L [mm]	B [mm]	ΔB [mm]	H [mm]
2 – 50	360	220	85	480
90 – 350	425	220	120	570
550	595	270	175	660
750 – 1500* 1	500	400	–	800
750 – 1500* 2	500	900	250	450



LEWA ecodos Typ	2	4	6	12	25	50	90	180	350	550	750	1100	1500
identische Symbole sind kombinierbar			●	◆	●	◆	●	◆	◆		■	■	■
Dosierstrom eff. (Q _{max} bei p _{max}) [l/h]	2	4	6	12	25	50	90	180	350	550	750	1100	1500
Viskosität max. zul. [mPa.s]	500			400	500	400	500	300	500				
Hubfrequenz bei 50 Hz [min ⁻¹]	27	54	80	160	80	160	80	160	145	113	170	228	
Leistung, 1-fach Pumpe [kW]	0,18	0,25	0,18	0,25	0,18	0,25	0,18	0,55	0,75		1,5		
Arbeitsdruck [bar]	20				10				7,5		5 [7,5 bar ²⁾]		
Betriebstemperatur zul. [°C]	-10 – 40/80 ³⁾												
Arbeitsdruck [bar]	12				10				7,5		5 [7,5 bar ²⁾]		
Betriebstemperatur zul. [°C]	0 – 40 ³⁾												
Arbeitsdruck [bar]	12				10				7,5		5 [7,5 bar ²⁾]		
Betriebstemperatur zul. [°C]	-10 – 40/80 ³⁾												
Pumpenkopf Werkstoffausführung	S = Edelstahl 1.4571, Membran PTFE, Ventilkugeln Oxidkeramik / 1.4301, Dichtringe Gylon												
Ventilart	Kugel												Platten
Anschlüsse* (Standard)	G3/8 I.Gew.								G1/2	Flansche DN 25 PN 40			
Pumpenkopf Werkstoffausführung	P = PVC-H, Membran PTFE, Ventilkugeln Oxidkeramik, Dichtringe Gylon												**
Ventileart	Kugel												Platten
Anschlüsse* (Standard)	ø 12 ⁴⁾ (G5/8" AGew)				ø 20 ⁴⁾ (G1" AGew)				Flansche DN 25 PN 40				
Pumpenkopf Werkstoffausführung	F = PVDF, Membran PTFE, Ventilkugeln Oxidkeramik, Dichtringe Gylon												**
Ventileart	Kugel												Platten
Anschlüsse* (Standard)	G3/8 I.Gew.						ø 20 ⁴⁾ (G1" AGew)			Flansche DN 25 PN 40			

Gewichte	Richtwerte (in kg)	Stärkere Motoren (z.B. für Umrichterbetrieb, ExExe-Ausführung, bei Mehrfachpumpen) sowie Hubstantriebe erhöhen das Gewicht											
1-fach Pumpe	S	15				23		30		60		76	
komplett mit Motor	P	13				20		25		52		71	
	F	13				20		25		52		71	
Jedes weitere Pumpenelement	S	7				12		19		40		62	
inkl. Fuß	P	6				10		15		36		58	
bei Mehrfachpumpen	F	6				10		15		36		58	

Werkstoffausführungen: S = Edelstahl 1.4571, P = PVC-H, F = PVDF (Fluorkunststoff)

1) = p_{max} 8 bar (10 bar = 0,37 kW)

2) = bei Triebwerkstypen ohne Hubverstellung

3) = bei Betriebstemperaturen > 40°C reduzierte Arbeitsdrücke

4) = Muffen und Schlauchanschlüsse

* = Optionen: S = Milchrohr, Triclam, DIN + ANSI Flansche, P + F = DIN + ANSI Flansche

** = Ventildfedern aus Hastelloy

* Änderungen und Irrtümer vorbehalten, alle Preise zzgl. Verpackung und Mwst.

Diaphragm pumps

Languages >  

Electrical diaphragm pump ECODOS



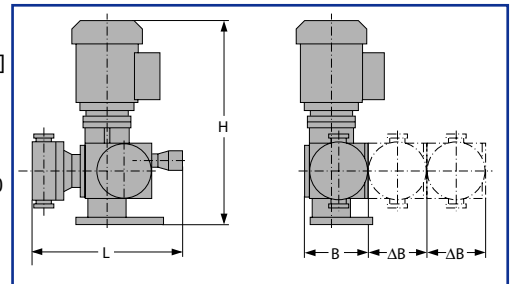
ECODOS series

Applications

Because of the high adaptability usable for the most applications

Dimensions


LEWA ecodos	L	B	ΔB	H
Typ	[mm]	[mm]	[mm]	[mm]
2 – 50	360	220	85	480
90 – 350	425	220	120	570
550	595	270	175	660
750 – 1500* 1	500	400	–	800
750 – 1500* 2	500	900	250	450



LEWA ecodos	Type	2	4	6	12	25	50	90	180	350	550	750	1100	1500	
Flow rate	eff. (Q _{max} bei p _{max}) [l/h]	2	4	6	12	25	50	90	180	350	550	750	1100	1500	
Viscosity	max. zul. [mPa.s]	500			400	500	400	500	300	500					
Stroke frequency at 50Hz	[min ⁻¹]	27	54	80	160	80	160	80	160	145	113	170	228		
Power, 1-fach Pump	[kW]	0,18	0,25	0,18	0,25	0,18	0,25	0,18	0,55	0,75	1,5				
Operating pressure	[bar] S	20					10			7,5	5 [7,5 bar ²⁾]				
Operating temperature	[°C]	-10 – 40/80 ³⁾													
Operating pressure	[bar] P	12			10					7,5	5 [7,5 bar ²⁾]				
Operating temperature	[°C]	0 – 40 ³⁾													
Operating pressure	[bar] F	12			10					7,5	5 [7,5 bar ²⁾]				
Operating temperature	[°C]	-10 – 40/80 ³⁾													
Pump head	material	S = stainless steel 1.4571, diaphragm PTFE, valve balls Oxidceramic / 1.4301, sealings gylon													
Valve type		ball												plates	
Connections* (Standard)		G3/8 female thread							G1/	flange DN 25 PN 40					
Pump head	material	P = PVC-H, diaphragm PTFE, valve balls Oxideceramic, sealing rings Gylon													
Valve type		ball												plates	
Connections* (Standard)		ø 12 ⁴⁾ (G5/8" AGew)					ø 20 ⁴⁾ (G1" AGew)			flange DN 25 PN 40					
Pump head	material	F = PVDF, diaphragm PTFE, valve balls Oxidceramic, sealing rings Gylon													
Valve type		ball												plates	
Connections* (Standard)		G3/8 I.Gew.							ø 20 ⁴⁾ (G1" AGew)			flange DN 25 PN 40			
Weight	(in kg)														
Single pump	S	15					23			30	60	76			
complete with motor	P	13					20			25	52	71			
	F	13					20			25	52	71			
Pump elements	S	7					12			19	40	62			
incl. foot	P	6					10			15	36	58			
Multi pumps	F	6					10			15	36	58			
Material:		S = stainless steel 1.4571, P = PVC-H, F = PVDF (Fluor plastics)													

* Changes and mistakes excepted, prices plus packing and VAT.

Diaphragm Pumps

Languages > 

Electrical Diaphragm Pump ECODOS



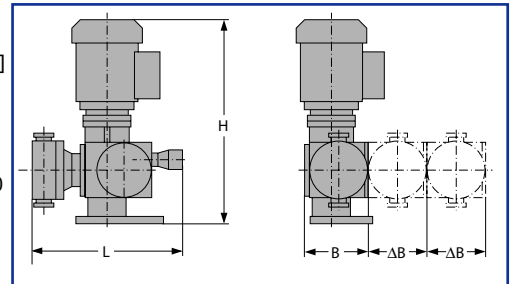
ECODOS series

Application Area

Usable for the most applications because of the high adaptability

Dimensions

LEWA ecodos	L	B	ΔB	H
Type	[mm]	[mm]	[mm]	[mm]
2 – 50	360	220	85	480
90 – 350	425	220	120	570
550	595	270	175	660
750 – 1500* 1	500	400	–	800
750 – 1500* 2	500	900	250	450



LEWA ecodos	Type	2	4	6	12	25	50	90	180	350	550	750	1100	1500
Flow rate	eff. (Q _{max} bei p _{max}) [l/h]	2	4	6	12	25	50	90	180	350	550	750	1100	1500
Viscosity	max. zul. [mPa.s]	500			400	500	400	500	300	500				
Stroke frequency at 50Hz	[min ⁻¹]	27	54	80	160	80	160	80	160	145	113	170	228	
Power, 1-fach Pump	[kW]	0,18	0,25	0,18	0,25	0,18	0,25	0,18	0,55		0,75		1,5	
Operating pressure	[bar]	20					10			7,5		5 [7,5 bar ²⁾]		
Operating temperature	[°C]	-10 – 40/80 ³⁾												
Operating pressure	[bar]	12			10					7,5		5 [7,5 bar ²⁾]		
Operating temperature	[°C]	0 – 40 ³⁾												
Operating pressure	[bar]	12			10					7,5		5 [7,5 bar ²⁾]		
Operating temperature	[°C]	-10 – 40/80 ³⁾												
Pump head	material	S = stainless steel 1.4571, diaphragm PTFE, valve balls Oxidceramic / 1.4301, sealings gylon												
Valve type		ball												plates
Connections* (Standard)		G3/8 female thread							G1/	flange DN 25 PN 40				
Pump head	material	P = PVC-H, diaphragm PTFE, valve balls Oxidceramic, sealing rings Gylon												
Valve type		ball												plates
Connections* (Standard)		ø 12 ⁴⁾ (G5/8" AGew)				ø 20 ⁴⁾ (G1" AGew)				flange DN 25 PN 40				
Pump head	material	F = PVDF, diaphragm PTFE, valve balls Oxidceramic, sealing rings Gylon												
Valve type		ball												plates
Connections* (Standard)		G3/8 I.Gew.						ø 20 ⁴⁾ (G1" AGew)			flange DN 25 PN 40			
Weight	(in kg)													
Single pump	S	15					23			30	60	76		
complete with motor	P	13					20			25	52	71		
	F	13					20			25	52	71		
Pump elements	S	7					12			19	40	62		
incl. foot	P	6					10			15	36	58		
Multi pumps	F	6					10			15	36	58		
Material:		S = stainless steel 1.4571,			P = PVC-H,			F = PVDF (Fluor plastics)						

* Changes and mistakes excepted, prices plus packing and VAT.