

Handabsperrrventil Serie VHK

Grosser äquivalenter Querschnitt: 2.0 bis 17.5 mm²
 Leicht zu betätigender Drehknopf: 0.43 bis 1.4 kgfcm
 Sitzventil mit gutem Dichtungseffekt
 Der min. Schlauch-Aussen- \varnothing ist $\varnothing 4$.
 Je nach Leitungssystem kann aus 4 Ausführungen ausgewählt werden.
 Der Drehknopf des 3/2-Wegeventil gibt in geschlossener Stellung den Restdruck über die Seite A ab. (Es gibt keinen Entlüftungsanschluss.)

Technische Daten

Ventil	2/2-, 3/2-Wege-Ventile
Medium	Druckluft
Prüfdruck	1.5MPa
Max. Betriebsdruck	1.0MPa
Betriebsvakuum*	-100kPa
Umgebungs- und Medientemperatur	0 bis 60°C
Verwendbares Schlauchmaterial (1)	Nylon, Weichnylon, PUR
Zubehör (Option)	Befestigungselement



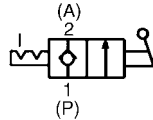
Anm. 1) Achten Sie bei der Verwendung von Weichnylon- und PUR-Schläuchen auf den max. Betriebsdruck.

* Verwenden Sie VHK2 (2-Wege-Ventil) für Vakuum-Anwendungen. VHK3 ist nicht für Vakuum-Anwendungen geeignet.



Symbol

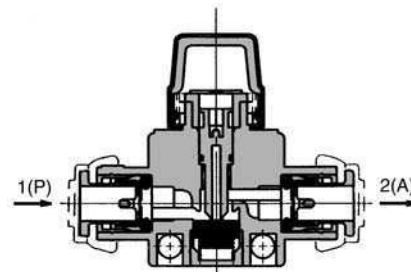
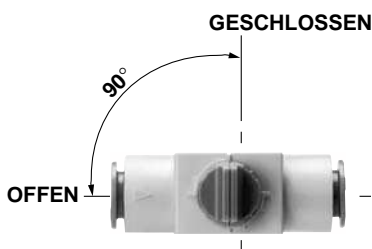
2-Wege-Ventil



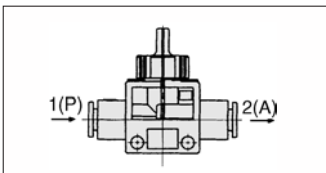
Konstruktion

2-Wege-Ventil/Serie VHK2

Klare Erkennbarkeit des Schaltzustandes.
 (GESCHLOSSEN-OFFEN: Drehen gegen den Uhrzeigersinn)



Standard

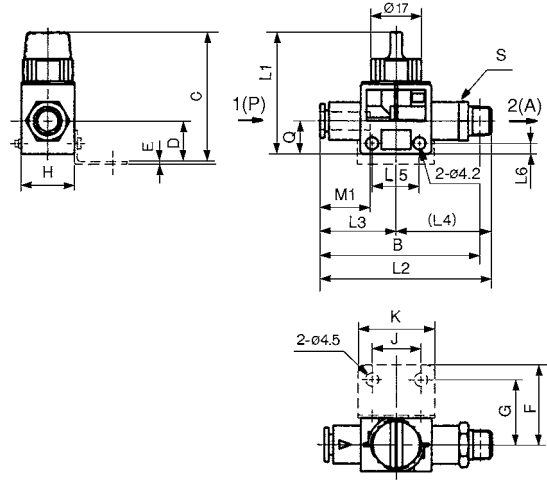


		Verwendbarer Schlauch-Aussen- \varnothing (mm)				
		2(A)	$\varnothing 4$	$\varnothing 6$	$\varnothing 8$	$\varnothing 10$
Schlauch-Aussen- \varnothing (mm)	$\varnothing 4$	●				
	$\varnothing 6$	●	●			
	$\varnothing 8$		●	●		
	$\varnothing 10$			●	●	
	$\varnothing 12$				●	●


Stückliste

Gehäuse	Standardausführung	PBT
	Flammenbeständige Ausführung	Flammenbeständiges PBT (UL Standard V-0)
Drehknopf	Standardausführung	PBT
	Flammenbeständig Ausführung	Flammenbeständiges PBT (UL Standard V-0)
Deckel	Flammenbeständig (UL Standard V-0) CR Nur für Ausführung mit flammenbeständigem Deckel	
Nockenring	POM	
Dorn	POM	
Federführung	C3604B Chemisch vernickelt	
Feder	SUS304	
Dichtung, O-Ring, Ventil	NBR	

1(P)/2(A): Steckverbindung



Schlauch Aussen- \varnothing (mm)		Modell	H	L1	L2	L3	L4	L5	L6	M1	M2	Q	Äquivalenter Querschnitt (mm ²)		Gewicht (g)	Abmessungen Befestigungswinkel							
1(P)	2(A)												1(P)→2(A)	2(A)→3(R)*		Bestell-Nr. Befestigungswinkel.	C	D	E	F	G	J	K
4	4	VHK□-04F-04F	18	41	47.6	23.8	23.8	16.5	3.5	15.8	11	3.4	1.2	15	VHK-B1A	44.5	14.5	1	27	22	16.5	26	
6	4	VHK□-06F-04F	18	41	48	24.3	23.7	16.5	3.5	16.8	11	5.1	1.2	15	VHK-B1A	44.5	14.5	1	27	22	16.5	26	
	6	VHK□-06F-06F			48.6		24.3					7.2		16									
8	6	VHK□-08F-06F	18	41	50.5	26.2	24.3	16.5	3.5	18.7	11	9	1.2	16	VHK-B1A	44.5	14.5	1	27	22	16.5	26	
	8	VHK□-08F-08F			52.4		26.2					9.7		17									
10	8	VHK□-10F-08F	22	46	58.5	30.5	28	21.5	4	20.8	14	13.7	3.2	28	VHK-B2A	49	17	1	30	25	21.5	31	
	10	VHK□-10F-10F			61		30.5					16.1		29									
12	10	VHK□-12F-10F	22	46	62	31.5	30.5	21.5	4	21.8	14	17	3.2	31	VHK-B2A	49	17	1	30	25	21.5	31	
	12	VHK□-12F-12F			63		31.5					17.5		32									

 * 3/2-Wegeventil